

Parapente

Plus d'infos sur : www.tjol.fr

Site de vol du MONT D'OR

Décollage : MONT D'OR (Site n°: 25D006A)

Pratique : Delta, Parapente

Orientation : E

Coordonnées GPS : 46°43'57"N - 06°21'37"E

Altitude : 1450m

Accès : monter au parking du Mont d'Or depuis la route des Longevilles Mont d'Or ou de Rochejean.
15 min de marche depuis le parking.

Atterrissages :

- LES ECHAMPES (Site n°: 25A006A)

Pratique : Delta, Parapente

Coordonnées GPS : 46°44'12"N - 06°23'12"E

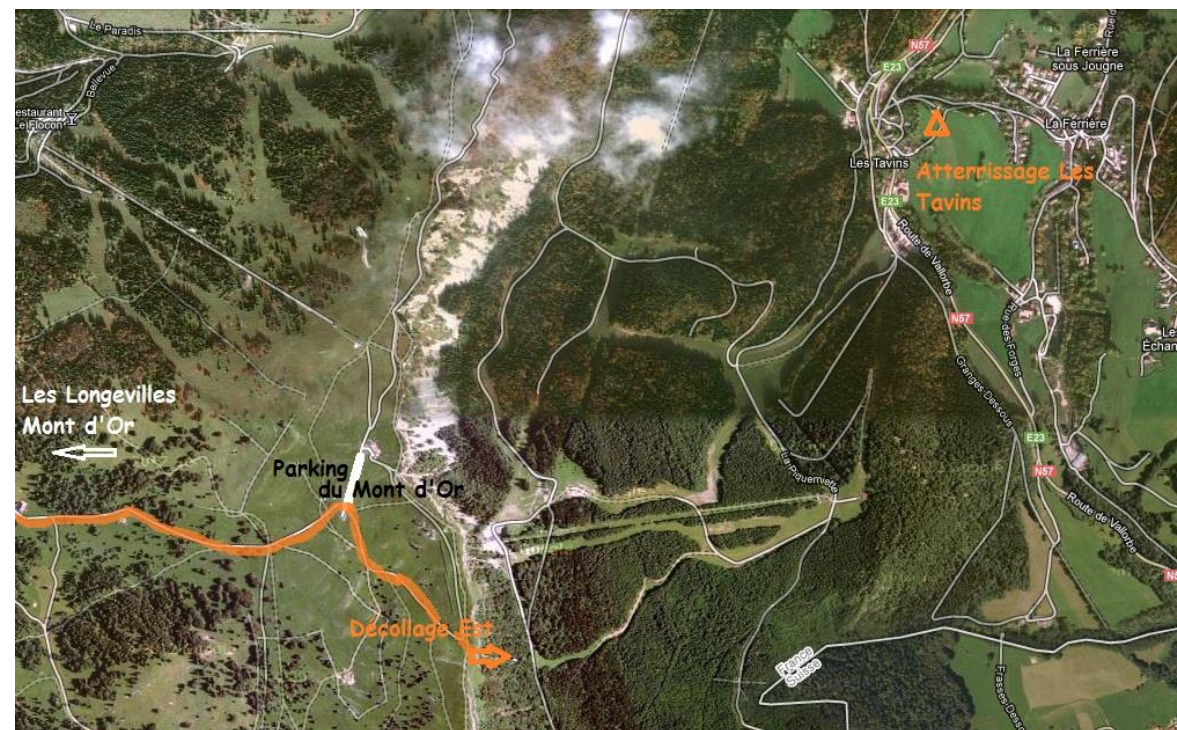
Altitude : 860m

- LES TAVINS (Site n°: 25A006B)

Pratique : Delta, Parapente

Coordonnées GPS : 46°44'34"N - 06°22'50"E

Altitude : 870m



Site de vol de METABIEF

Décollage : LA RENVERSEE METABIEF (Site n°: 25D007A)

Pratique : Delta Parapente

Orientation : N, NO

Coordonnées GPS : 47°19'59"N - 06°19'00"E

Altitude : 1270m

Observations/Dangers : Télésiège en Ouest - Atterrissage délicat (remontée mécanique), turbulent par vent d'Ouest. Atterrissage PP, déconseillé au delta.

Accès : Montée au décollage par route réglementée : pour les licenciés FFVL et FSVL : le conducteur de chaque véhicule accédant au décollage doit être en possession de sa licence et d'une pièce d'identité, sur le tableau de bord des véhicules stationnés (TJVL 2) doit figurer la copie de la licence. Pour tout autre libériste voulant accéder au décollage en voiture : il faut demander une autorisation à la mairie - conseil : le faire à l'avance par fax 03.81.49.01.22.

Accès : Depuis la station de Métabief : Accès en voiture par la route du Morond jusqu'au parking TJVL 1 ; Accès possible par télésiège en saison : marche 15 mn.

Atterrissage : METABIEF (Site n°: 25A007A)

Pratique : Delta Parapente

Orientation : NO

Coordonnées GPS : 47°19'59"N - 06°19'00"E

Altitude : 1042m



Sites de vol des LONGEVILLES MONT D'OR

Décollage 1 : OUEST LONGEVILLES (Site n°: 25D020A)

Pratique : Delta Parapente

Orientation : OSO, O, NO

Coordonnées GPS : 46°45'01"N - 06°20'38"E - Altitude : 1305m

Observations/Dangers : Course d'élan réduite par vent faible. Faible dénivelé boisé en approche atterro. Montée au décollage par route réglementée : Pour les licenciés FFVL et FSVL le conducteur de chaque véhicule accédant au décollage doit être en possession de sa licence et d'une pièce d'identité. Sur le tableau de bord des véhicules stationnés (TJVL 2) doit figurer la copie de la licence. Pour tout autre libériste voulant accéder au décollage en voiture, il faut demander une autorisation à la mairie - conseil : le faire à l'avance par fax 03.81.49.01.22.. Vitesse maximale 30 km/h, klaxonner avant chaque virage (route très fréquentée par randonneurs, VTT, chevreuils)

Accès/cartes : Depuis la station de Métabief : 1° Accès en voiture par la route du Morond jusqu'au parking TJVL 2 ; 2° Depuis le parking suivre la flèche (jaune) TJVL (accès à pied obligatoire : 10 mn) ; Accès possible par télésiège en saison : marche 15 mn

Atterrissage 1 : LES SEIGNOTS (Site n°: 25A020B)

Pratique : Delta Parapente

Orientation : N, E, O

Coordonnées GPS : 46°45'34"N - 06°20'17"E

Altitude : 1015m

Décollage 2 : SUD DU PARADIS (Site n°: 25D020B)

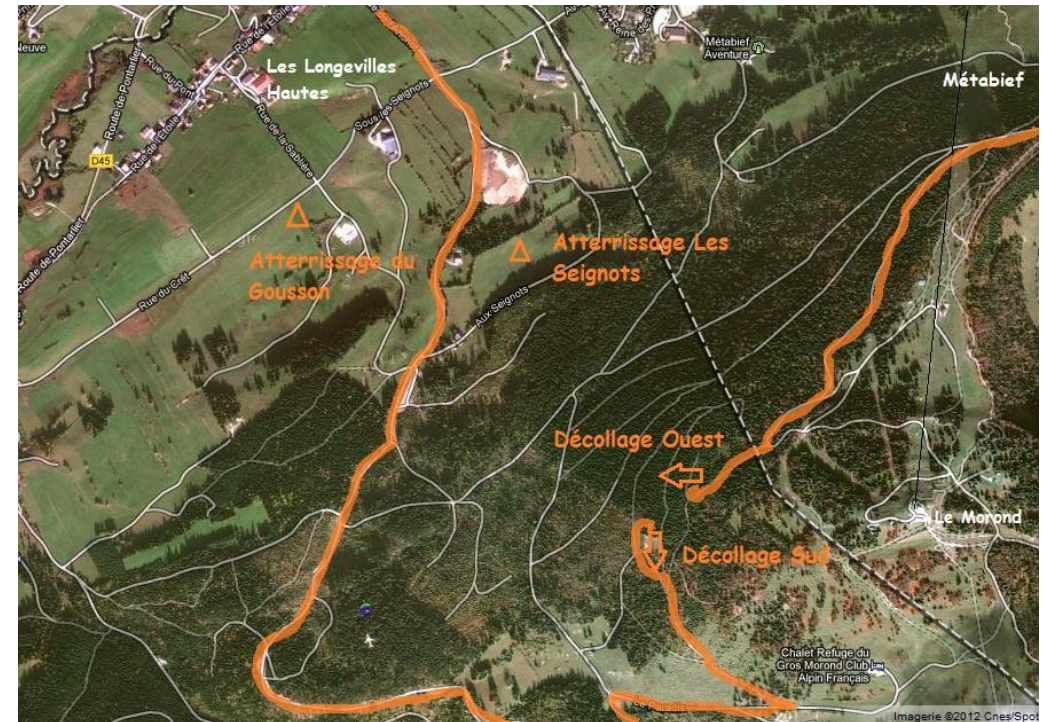
Pratique : Delta Parapente

Orientation : S

Coordonnées GPS : 46°44'57"N - 06°20'53"E - Altitude : 1351m

Observations/Dangers : nc

Accès/cartes : Monter la route de Super Longevilles, prendre direction le Gros Morond. A proximité du Chalet du Gros Morond se garer sur la gauche vers le départ d'un chemin. (le dernier avant le Gros Morond). Marcher 15 minutes à partir du chalet.



Atterrissage 2 : GOUSSON SUD (Site n°: 25A020A)

Pratique : Delta Parapente

Orientation : SO, O, NO

Coordonnées GPS : 46°45'29"N - 06°19'36"E

Altitude : 963m